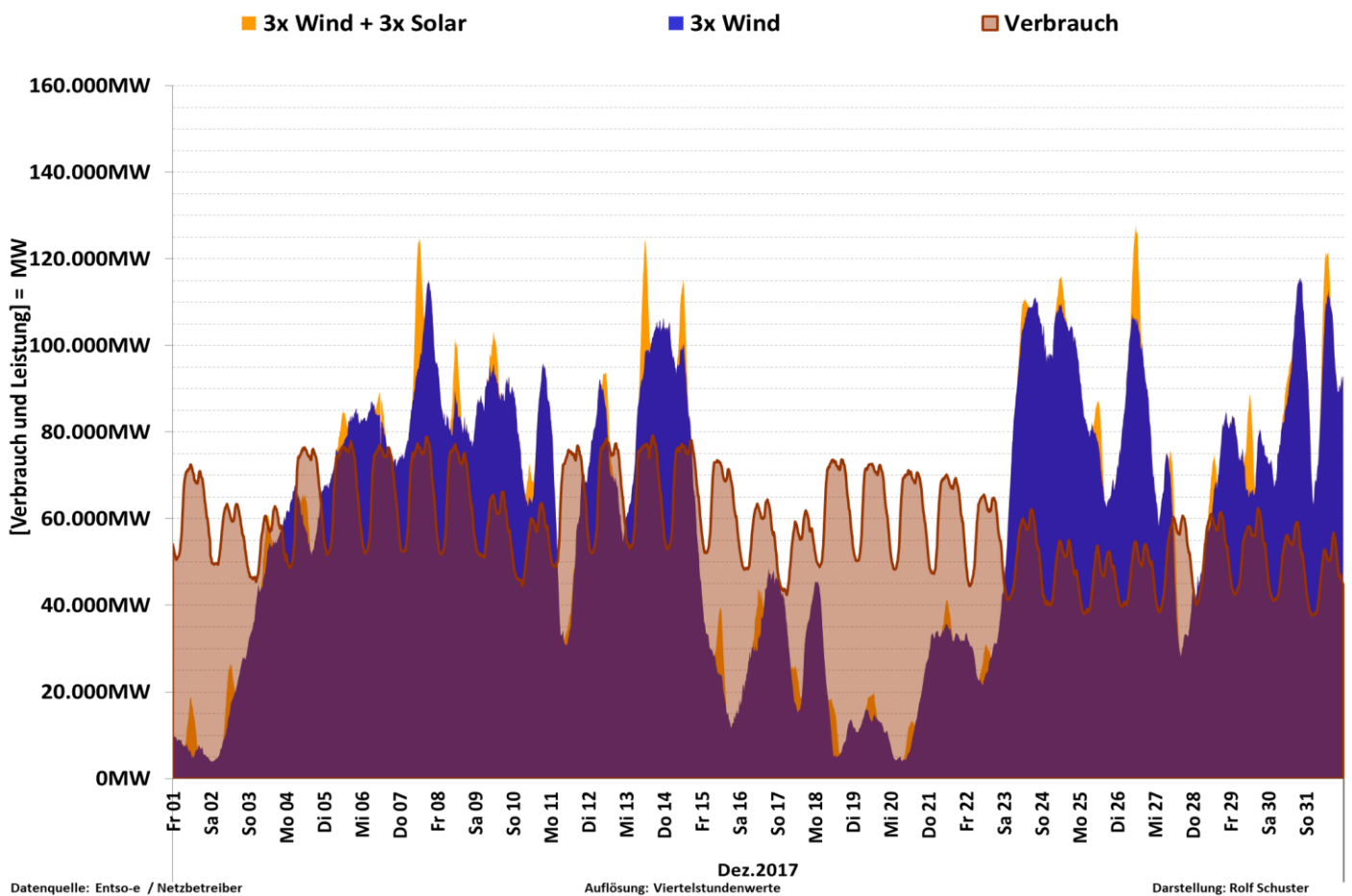
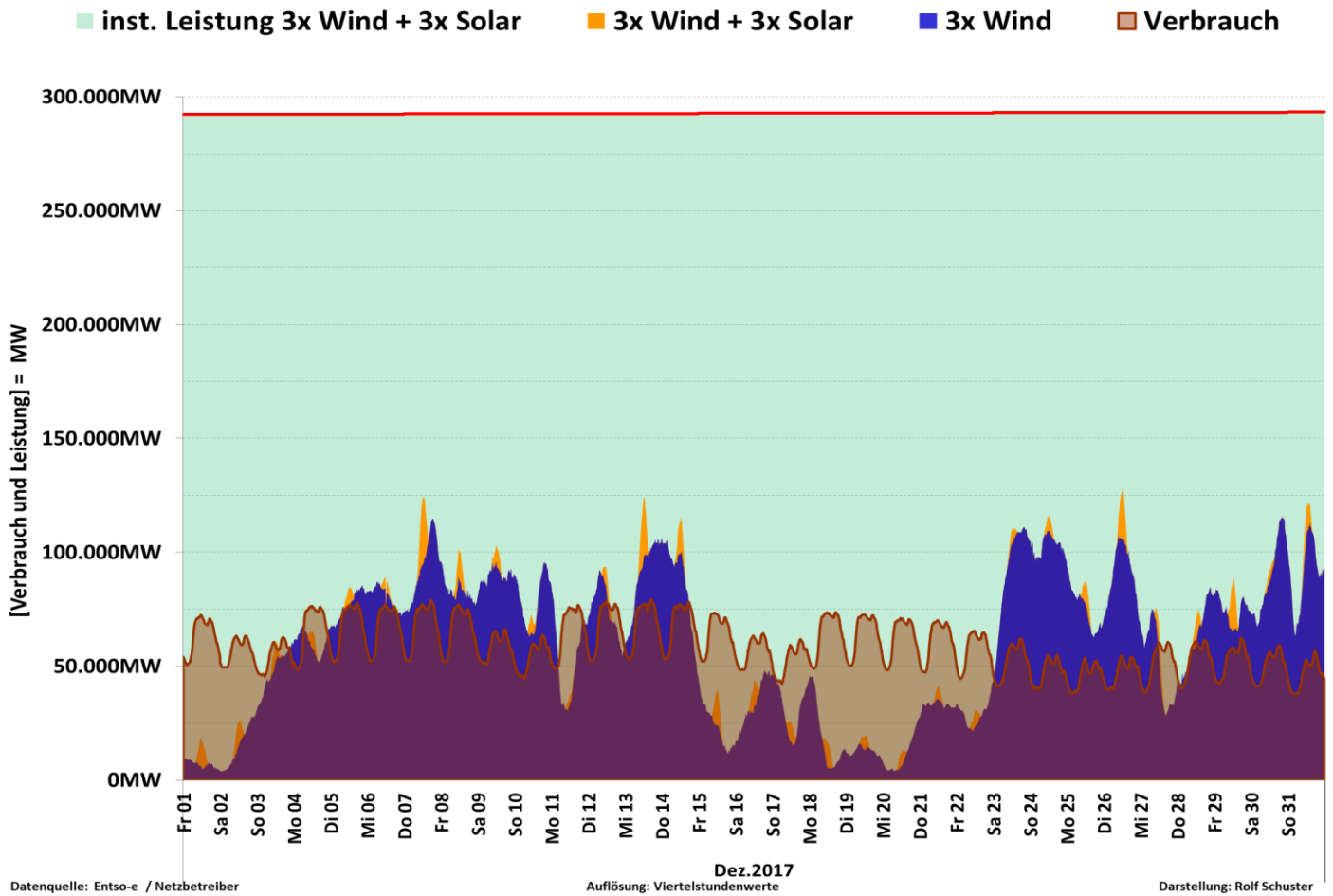
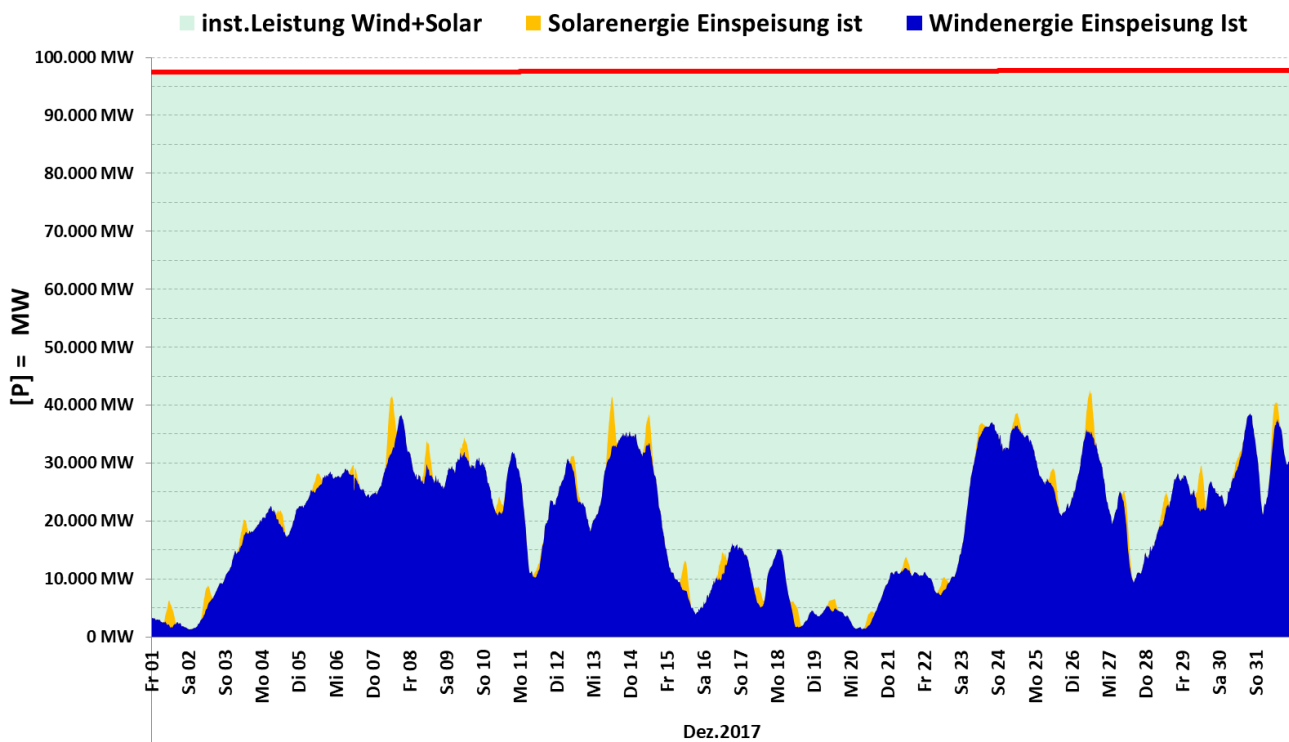


Dez 2017	Load D	Wind	Solar	Wind + Solar	Proz. der Nennleist.
inst. Nennleistung		55.039MW	42.718MW	97.757MW	
Max	79.292MW	38.529MW	9.740MW	42.608MW	43,59%
Mittelwert	59.011MW	19.980MW	664MW	20.644MW	21,12%
Min	37.688MW	1.293MW	0MW	1.293MW	1,32%
Summe Monat	43.904GWh	14.865GWh	494GWh	15.359GWh	34,98%

Darstellung bei einer Verdreifachung der Nennleistung von Wind und Solar



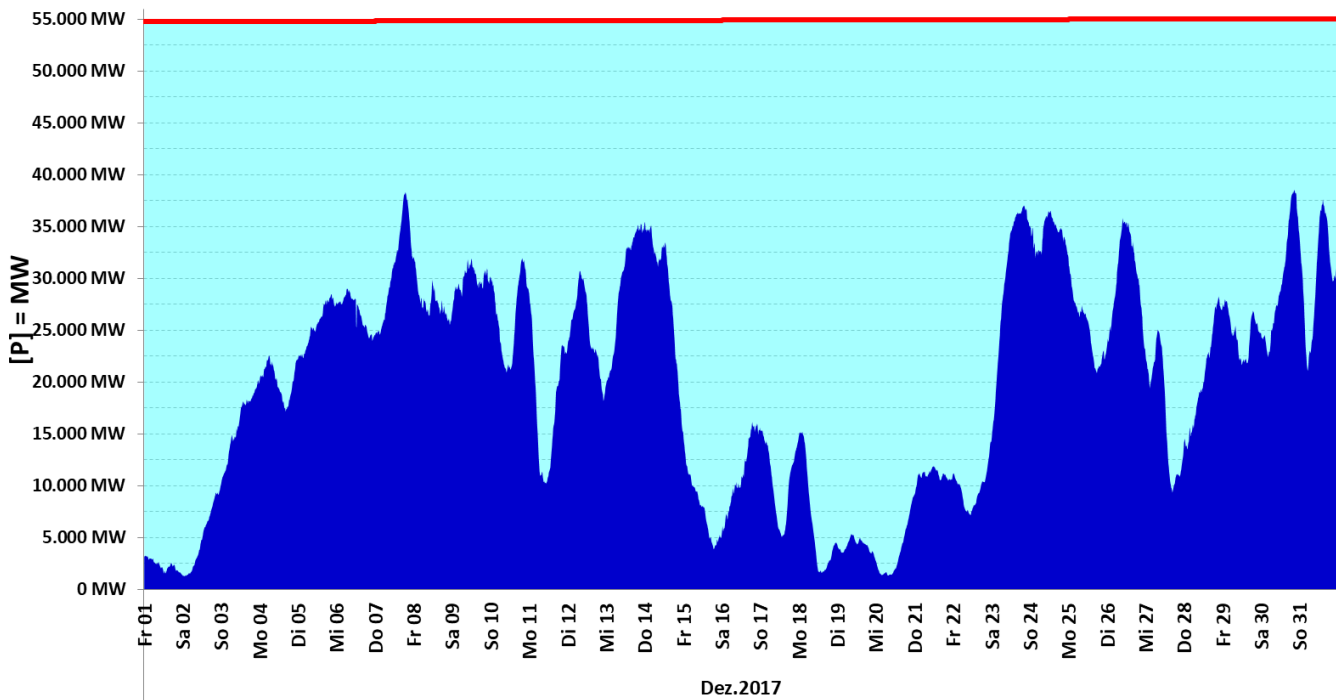


Dez 2017	Wind	Solar	Wind + Solar	Proz. der Nennleist.
inst. Nennleistung	55.039MW	42.718MW	97.757MW	100,0%
max. Einspeiseleistung	38.529MW	9.740MW	42.608MW	43,6%
Mittelwert	19.980MW	664MW	20.644MW	21,1%
min. Einspeiseleistung	1.293MW	0MW	1.293MW	1,32%
Summe	14.865GWh	494GWh	15.359MW	

Summe der erzeugten Energie	15.359GWh	
Verteilung der Einspeisung nach Klassen		
0% bis 10% NL	153,00 h	20,6%
11% bis 20% NL	155,25 h	20,9%
21% bis 30% NL	263,25 h	35,4%
31% bis 40% NL	160,25 h	21,5%
größer 40%	12,25 h	1,6%
Summe	744,00 h	100,0%

■ Nennleistung Wind

■ Windenergie Einspeisung Ist



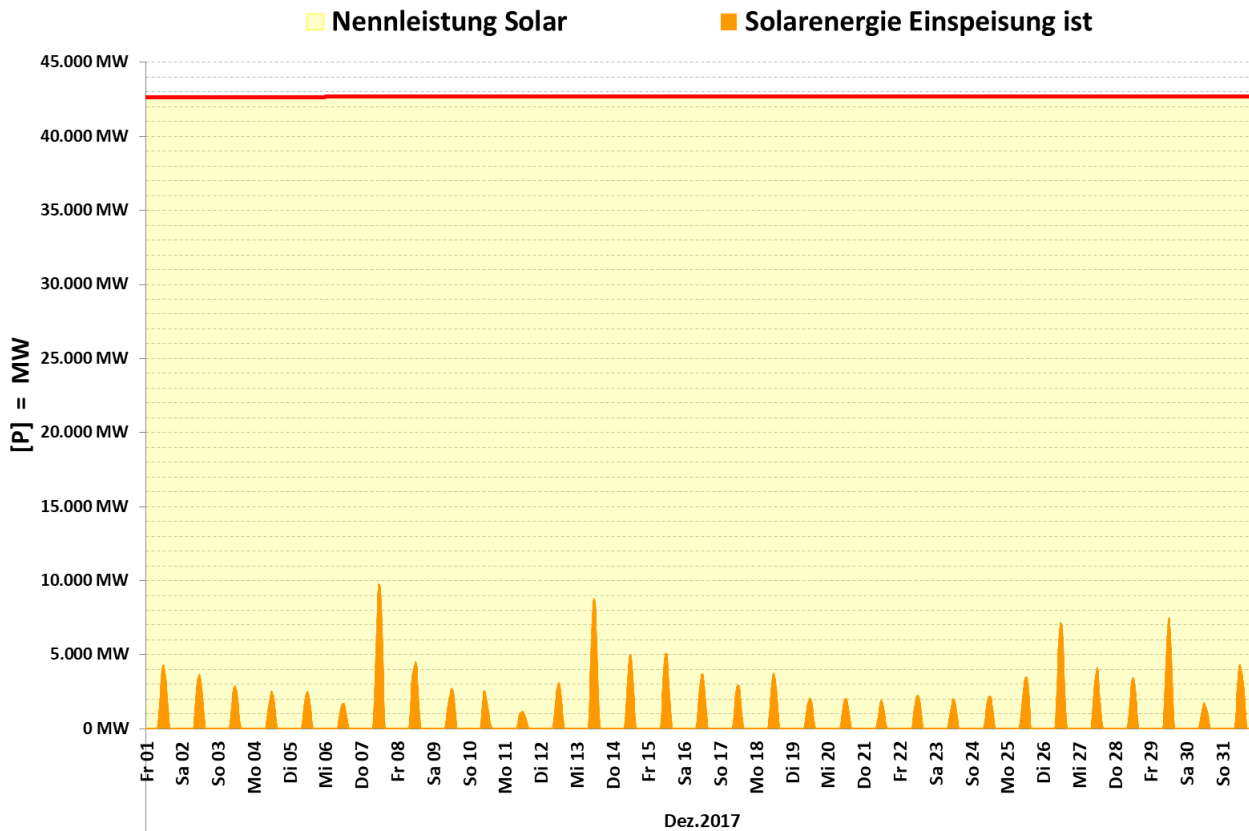
Datenquelle: Entso-e / Netzbetreiber

Auflösung: Viertelstundenwerte

Darstellung: Rolf Schuster

Dez 2017	Kennzahlen Wind	Proz. der Nennleist.
inst. Nennleistung	55.039MW	100,0%
max. Einspeiseleistung	38.529MW	70,0%
Mittelwert	19.980MW	36,3%
min. Einspeiseleistung	1.293MW	2,349%
Summe	14.865,0GWh	

Summe der erzeugten Energie		14.865GWh
Verteilung der Einspeisung nach Klassen		
0% bis 10% NL	104,50 h	14,0%
11% bis 30% NL	179,00 h	24,1%
31% bis 50% NL	236,50 h	31,8%
51% bis 70% NL	223,75 h	30,1%
größer 70%	0,25 h	0,03%
Summe Stunden	744,00 h	100,0%



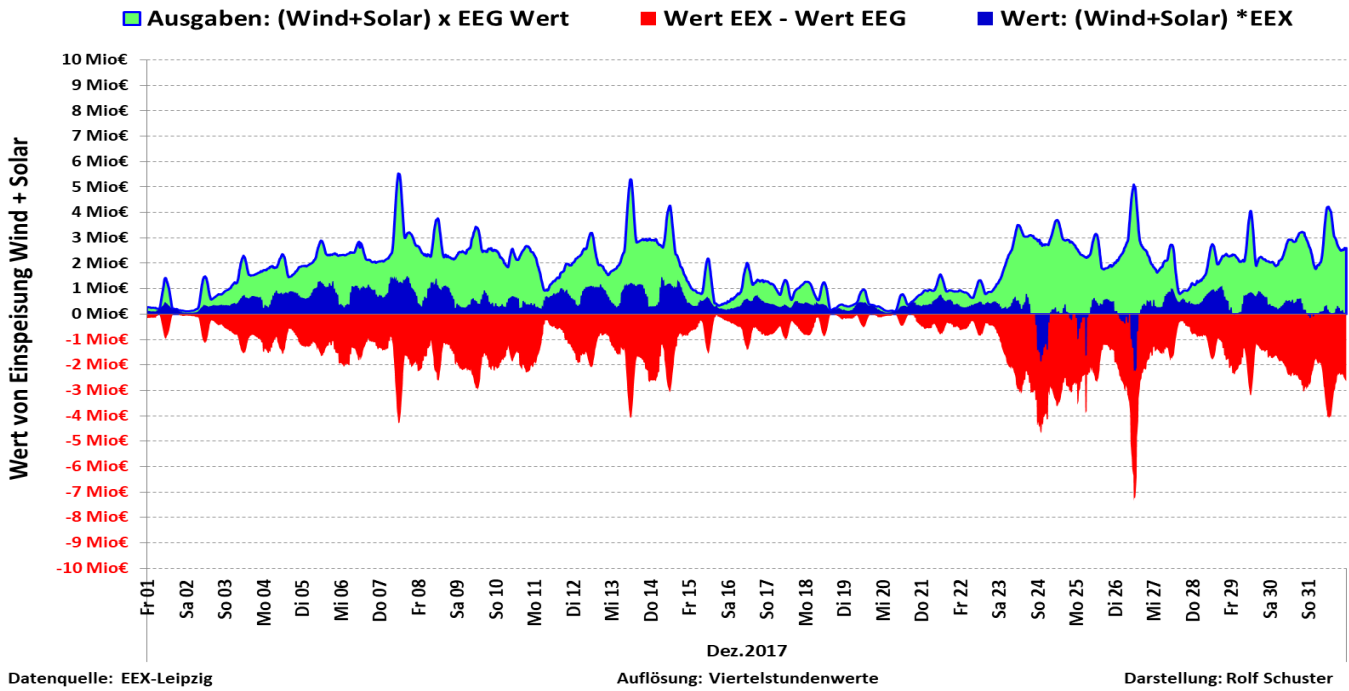
Datenquelle: Entso-e / Netzbetreiber

Auflösung: Viertelstundenwerte

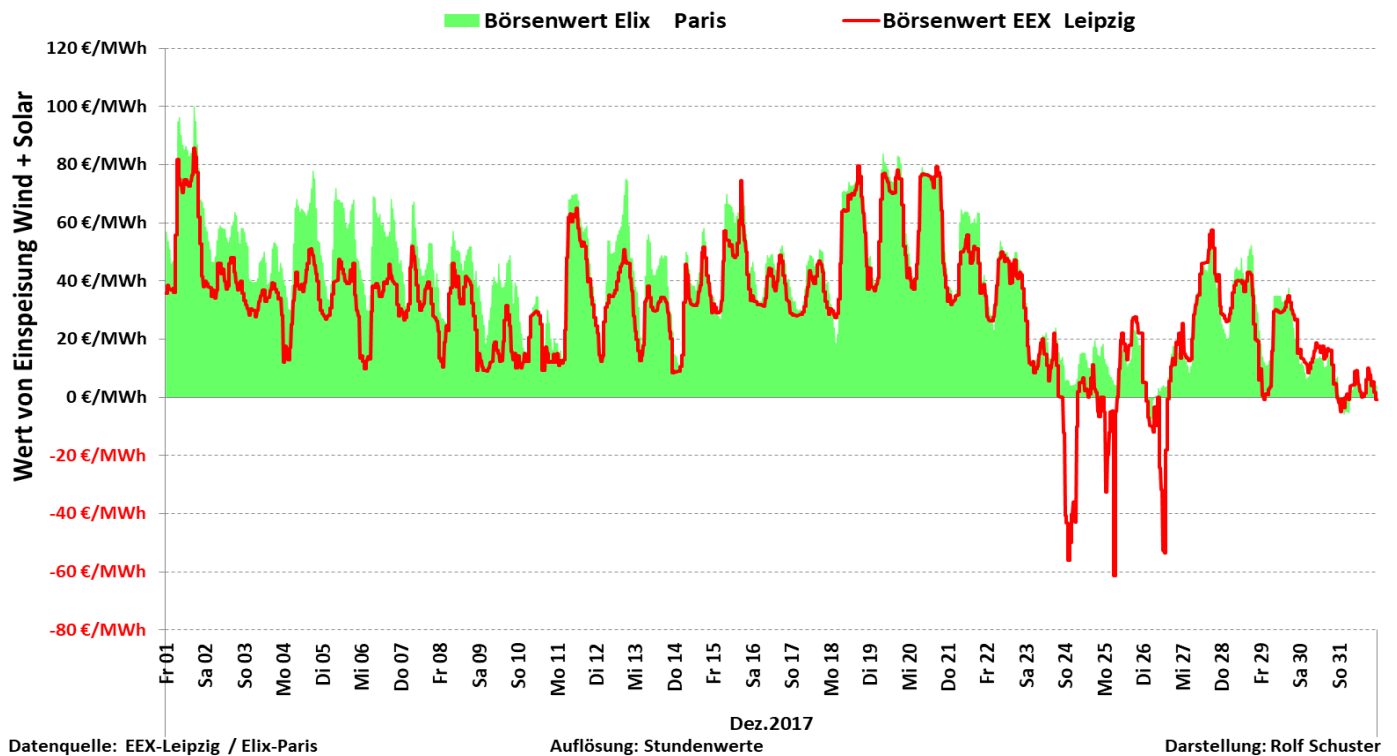
Darstellung: Rolf Schuster

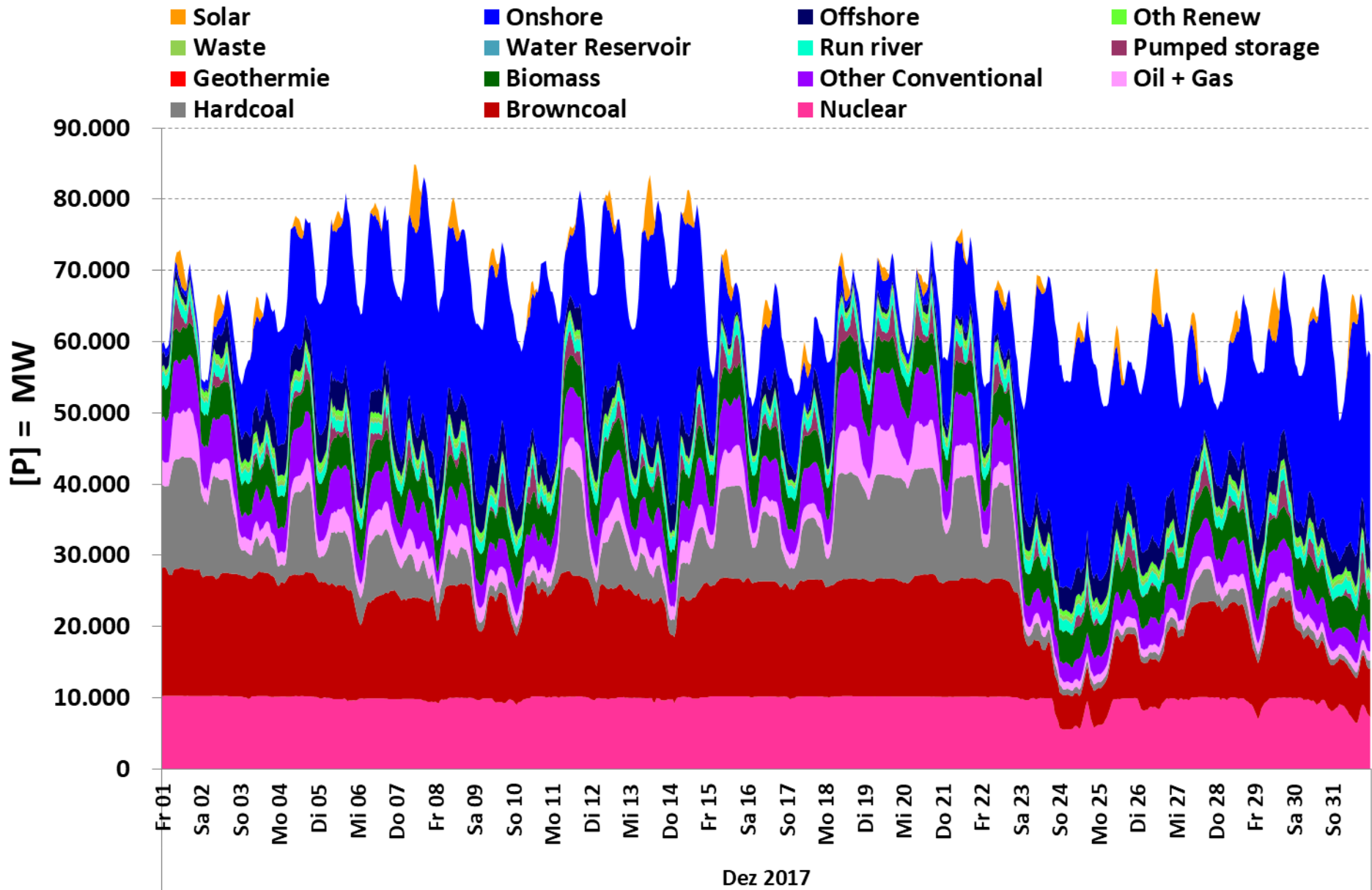
Dez 2017	Kennzahlen Solar	Proz. der Nennleist.
inst. Nennleistung	42.718MW	100,0%
max. Einspeiseleistung	9.740MW	22,8%
Mittelwert	664MW	1,6%
min. Einspeiseleistung	0MW	0,0%
Summe	494GWh	

Summe der erzeugten Energie		494GWh
Verteilung der Einspeisung nach Klassen		
Einsp. = 0 MW	484,25 h	65,1%
1% bis 20% NL	256,50 h	34,5%
21% bis 40% NL	3,25 h	0,4%
größer 40%	0,00 h	0,0%
Summe	744,00 h	100,0%



Dez.2017	Wind + Solar EEG-Wert	Wind + Solar Börsenwert EEX	Differenz EEX-Wert - EEG-Wert	EEX Preis
Max / h	5.533.660,0 €	1.510.614,1 €		85,69 €/MWh
Mittel / h	1.874.854,1 €	476.066,1 €		30,77 €/MWh
Min / h	108.595,2 €	-2.250.554,6 €		-61,41 €/MWh
Summe Mon.	1.394.891.474,3 €	354.193.185,5 €	-1.040.698.288,8 €	

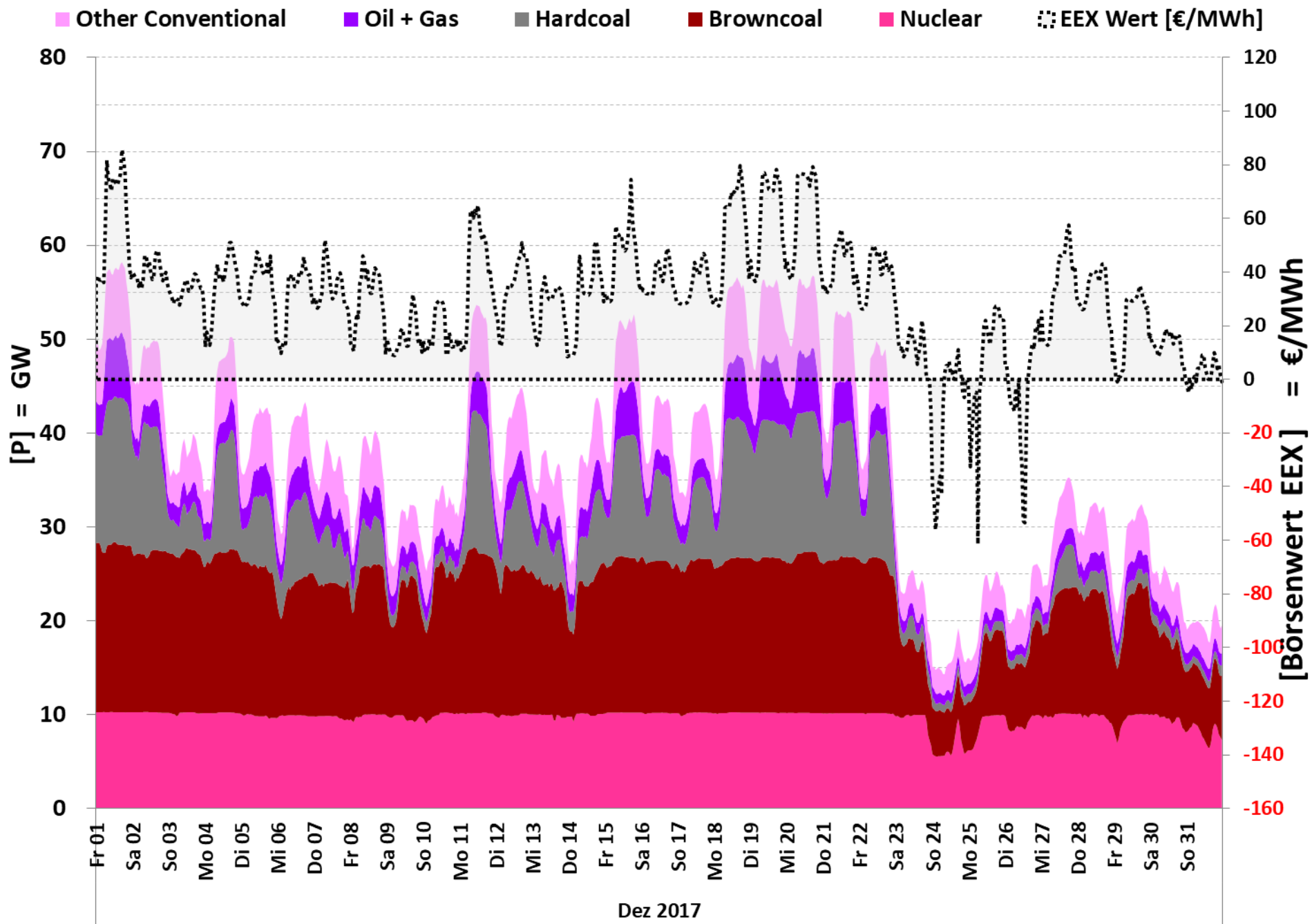




Datasource: Entso-e Actual generation per production type

resolution: hourly

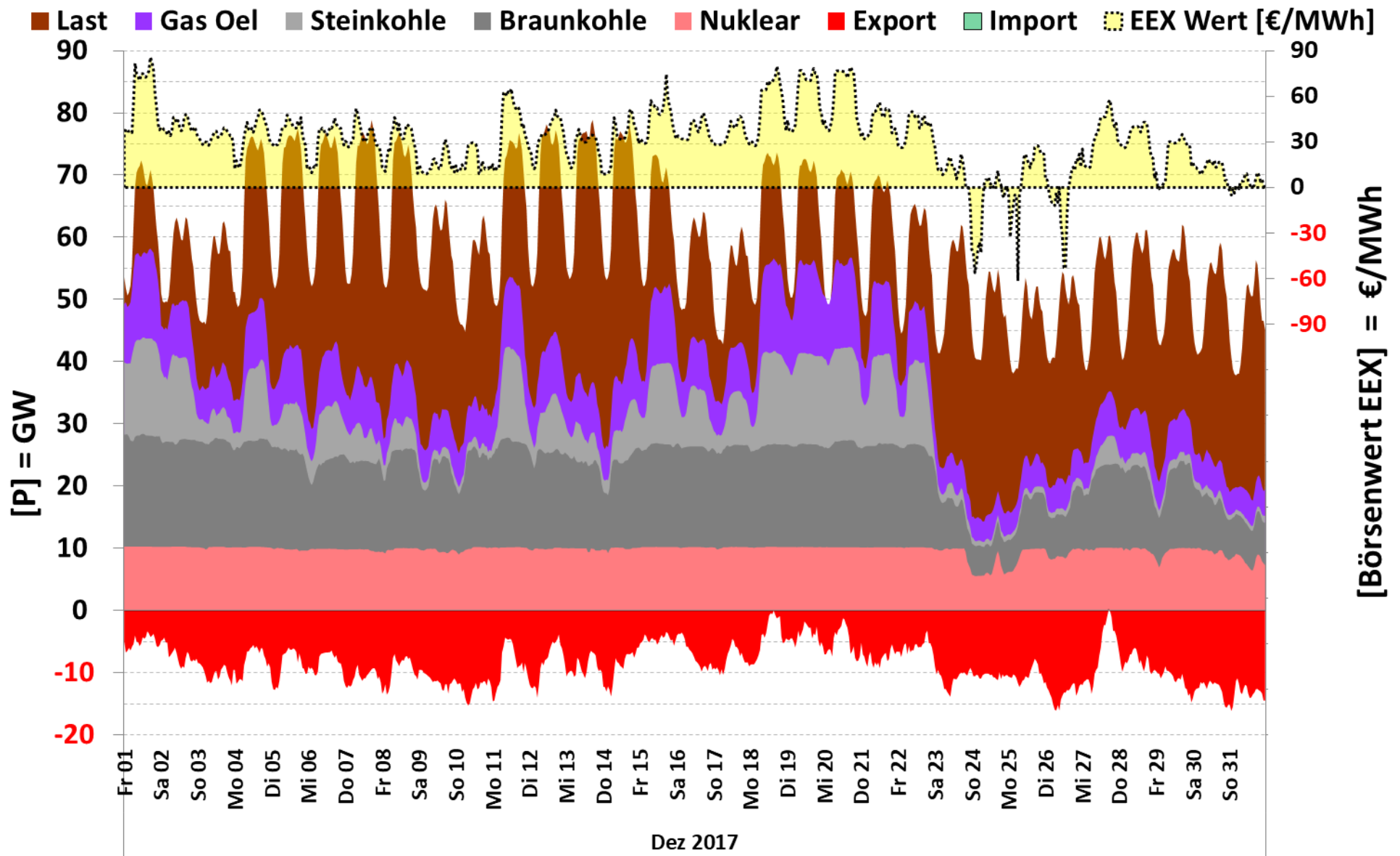
Presentation: Rolf Schuster



Datasource: Entso-e Actual generation per production type

resolution: hourly

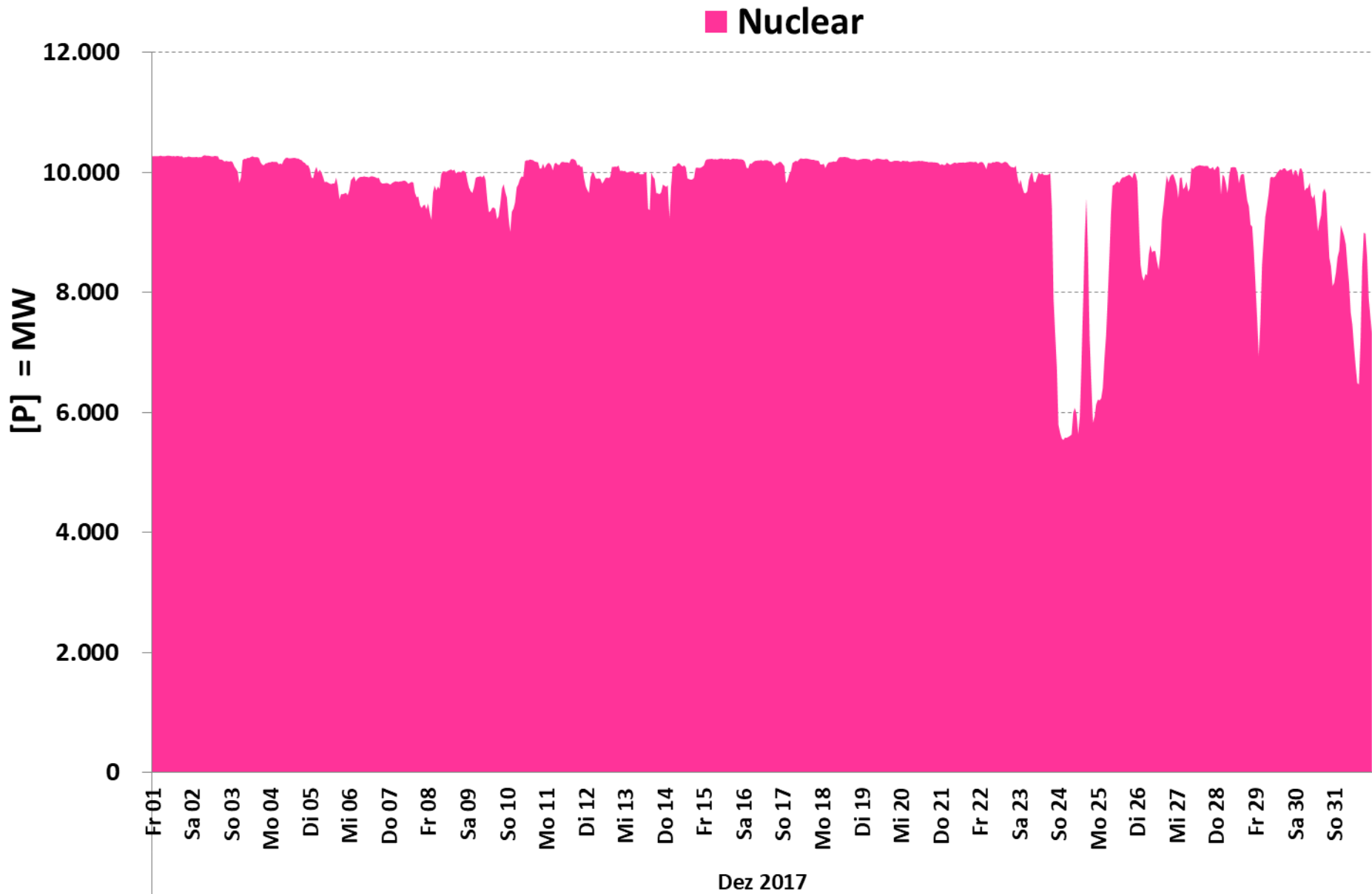
Presentation: Rolf Schuster



Datenquelle: Entso-e Actual generation per production type

Auflösung: Stundenwerte

Darstellung: Rolf Schuster



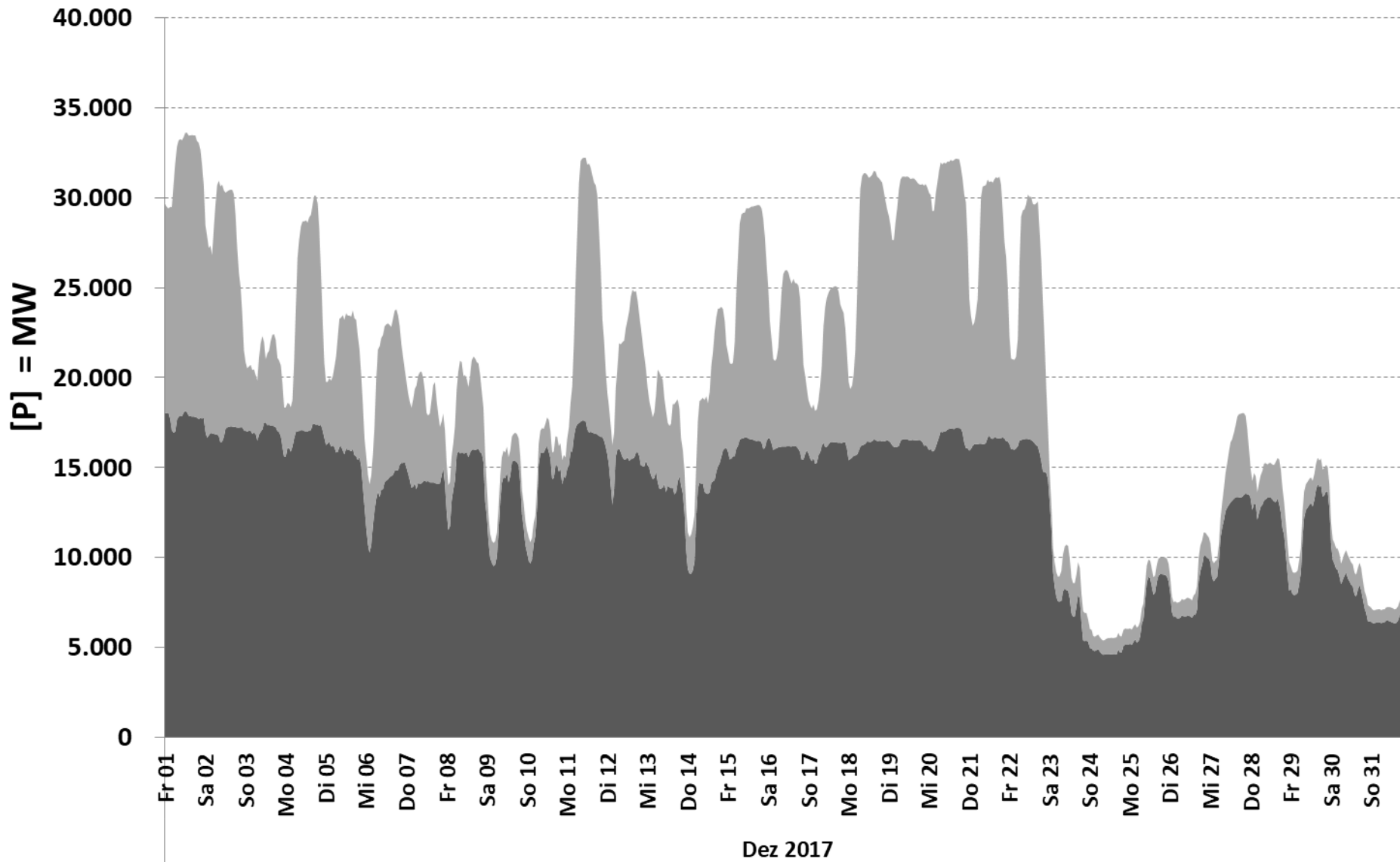
Datasource: Entso-e Actual generation per production type

resolution: hourly

Presentation: Rolf Schuster

Steinkohle

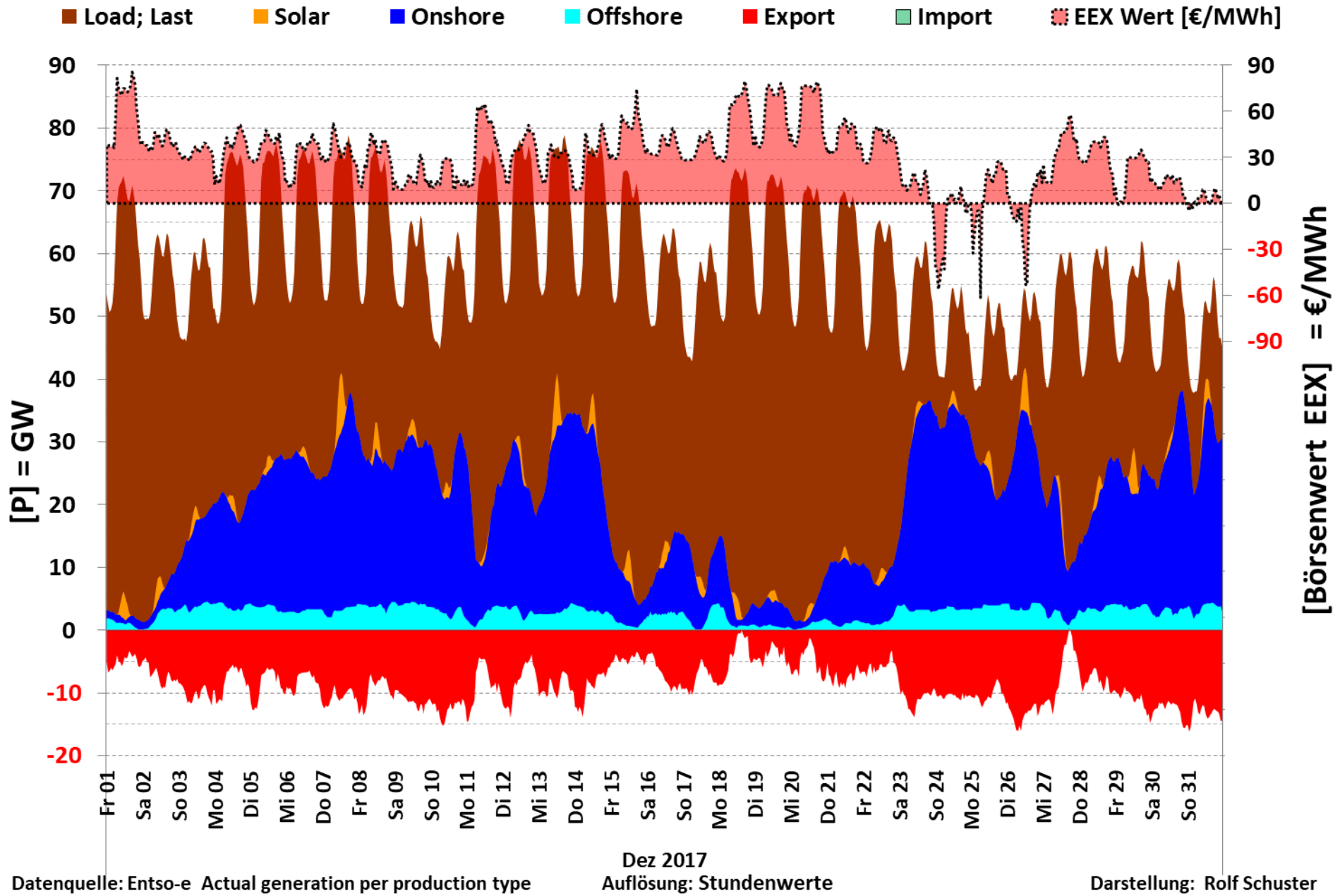
Braunkohle

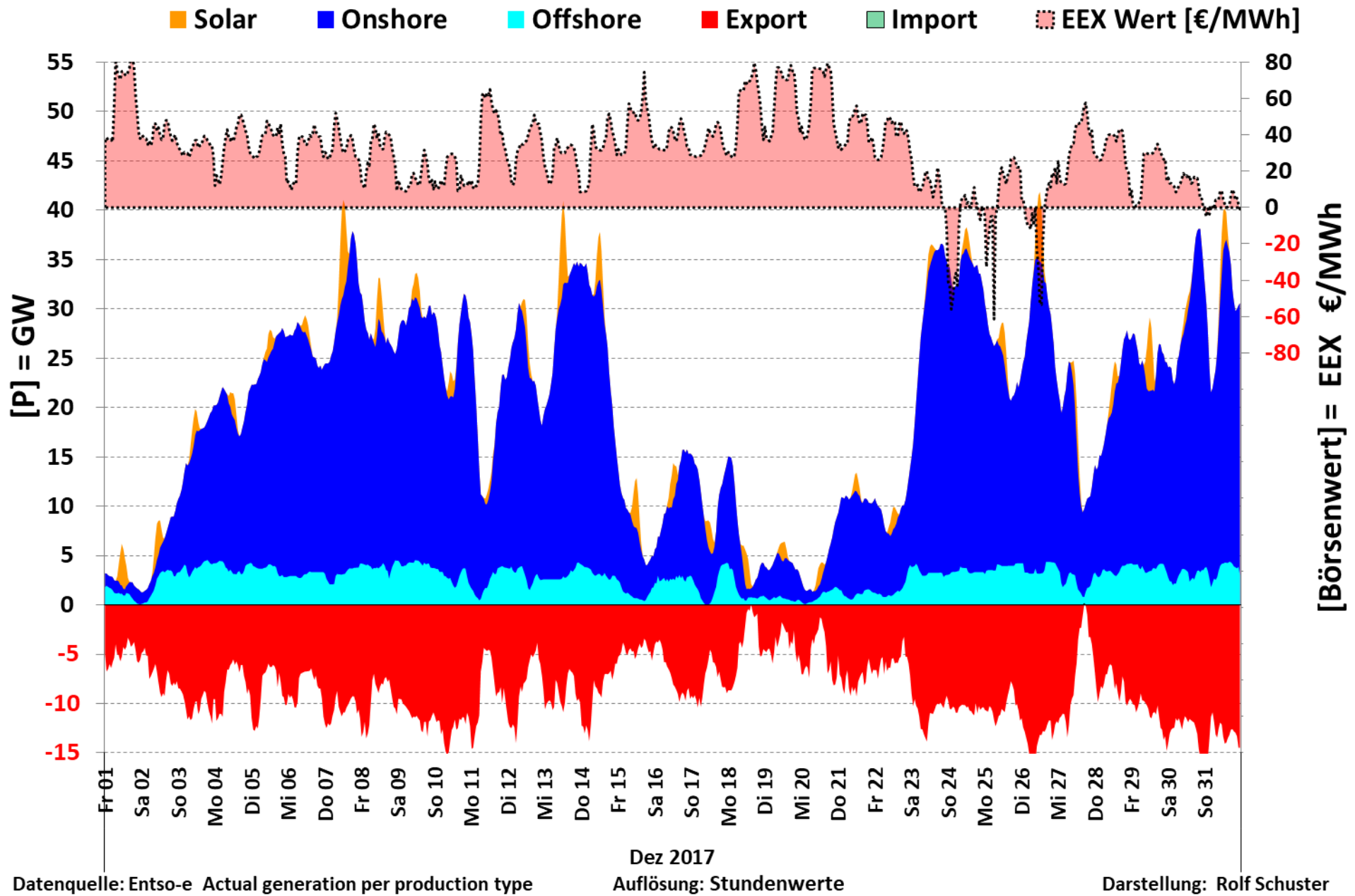


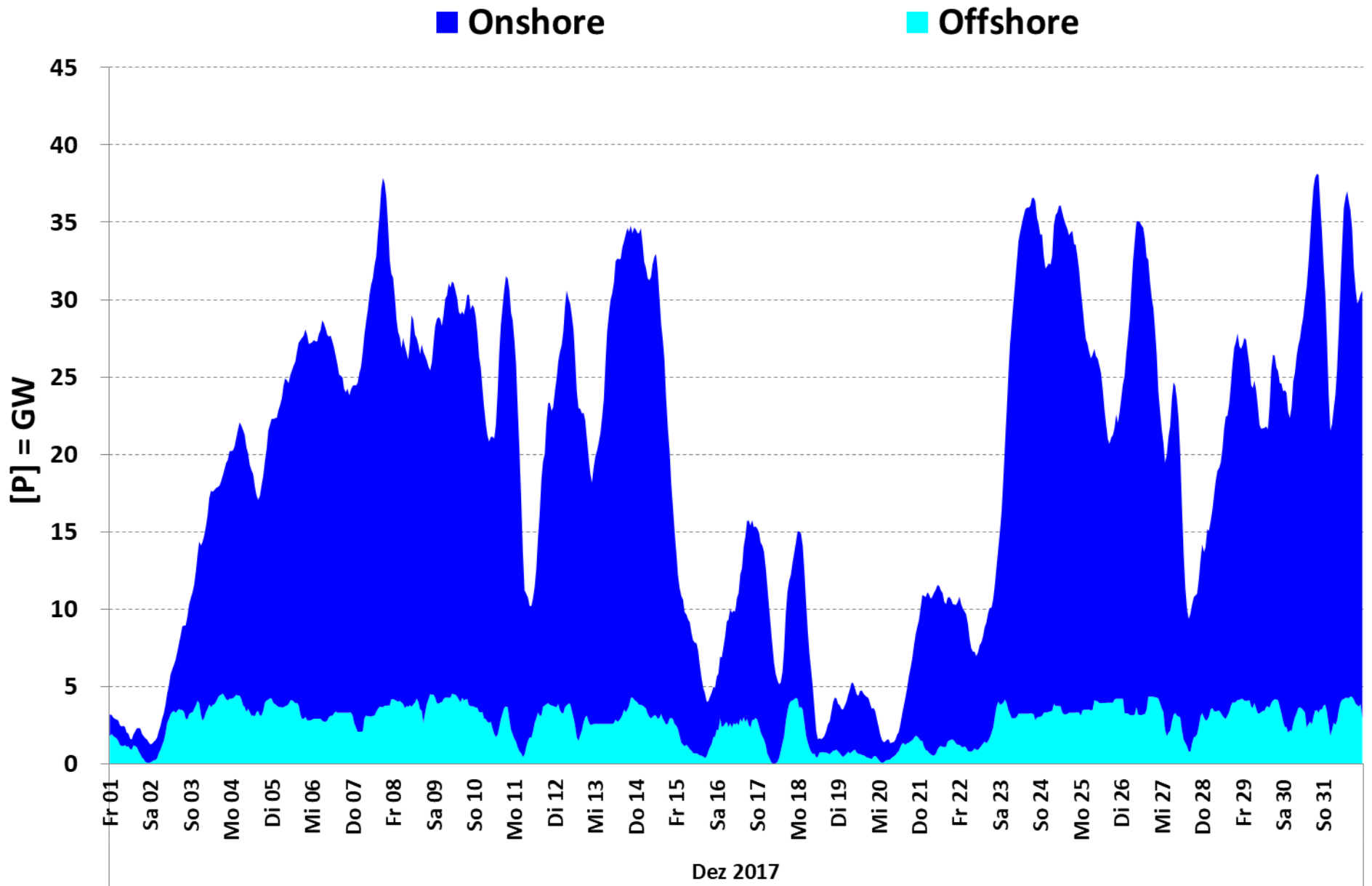
Datenquelle: Entso-e Actual generation per production type

Auflösung: Stundenwerte

Darstellung: Rolf Schuster





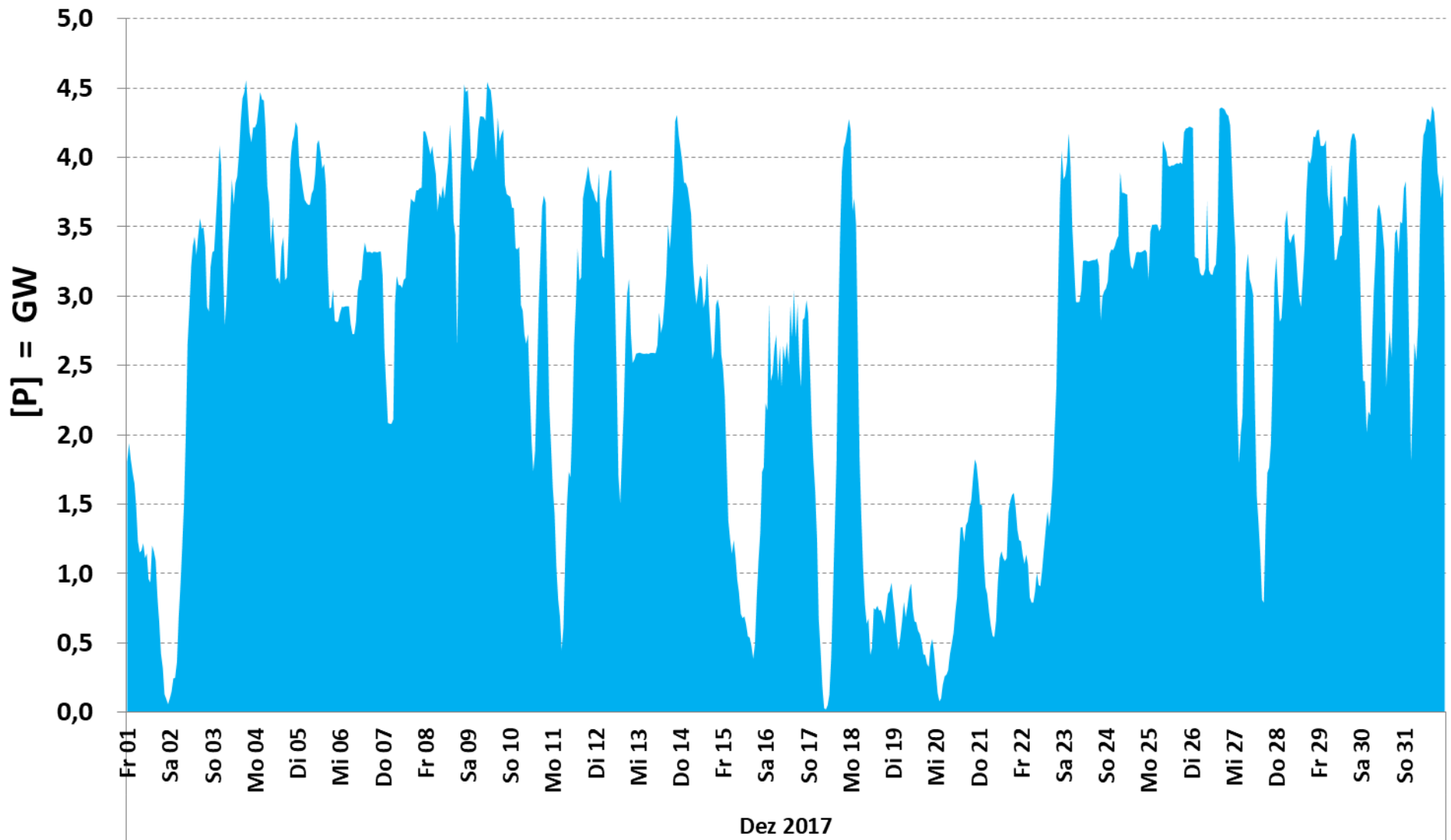


Datenquelle: Entso-e Actual generation per production type

Auflösung: Stundenwerte

Darstellung: Rolf Schuster

■ Offshore



Datenquelle: Entso-e Actual generation per production type

Auflösung: Stundenwerte

Darstellung: Rolf Schuster